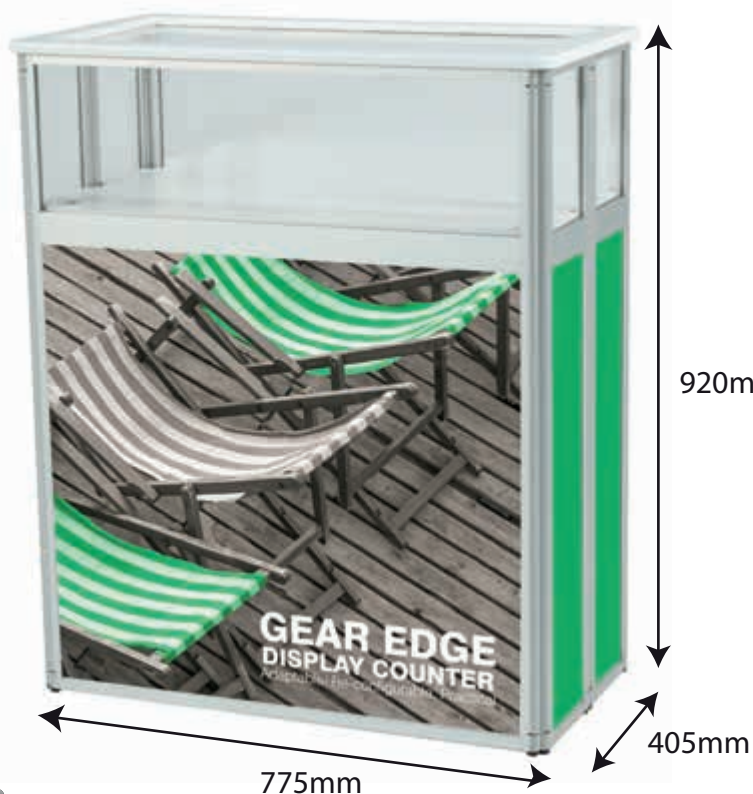


# Comptoir d'accueil Gear Vitrine



## Dimensions des visuels :

Visuel avant : 640mm(h) x 703mm(l)

Visuels côté : 640mm(h) x 154mm(l)

## Surface visible des visuels :

Visuel avant : 622mm (h) x 685mm (l)

Visuels côté : 622mm (h) x 136mm (l)

## Dimensions de la tablette :

775mm(L) x 405mm(l) x 15mm(h)

920mm

405mm

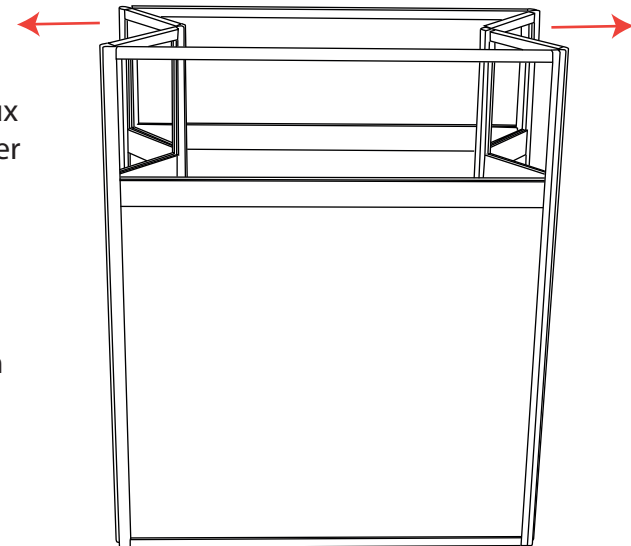
775mm

Le comptoir Gear Vitrine possède deux portes coulissantes au dos pour fermer le comptoir.

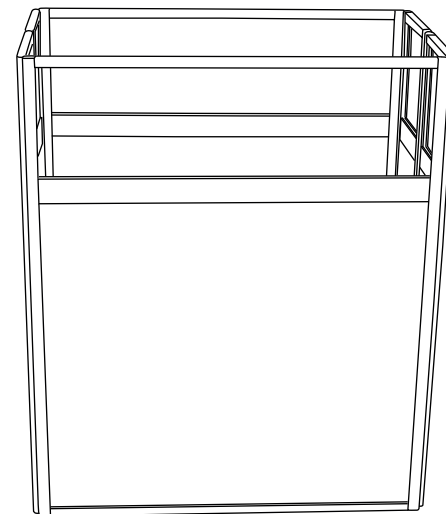
- Tablette supérieure en bois incluse\*.
- Étagère interne en foamex incluse.
- Sac de transport inclus (AB-GEC01)
- Support rigide à imprimer en option (C-GECD-RF)
- Visuel recommandé : Foamex 6mm d'épaisseur max

*\*la tablette est disponible en bois clair, bois foncé, noir, blanc et gris*

1



2



Il est recommandé de ne rien poser sur la tablette supérieure (à part des éléments légers tels que stylos et prospectus)

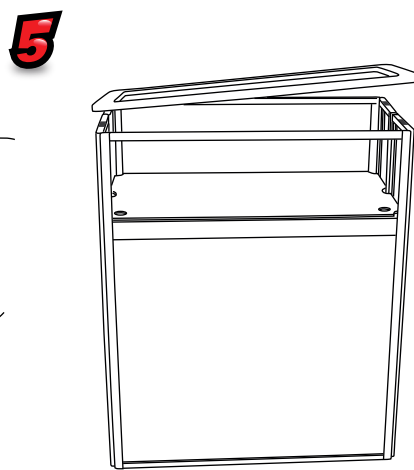
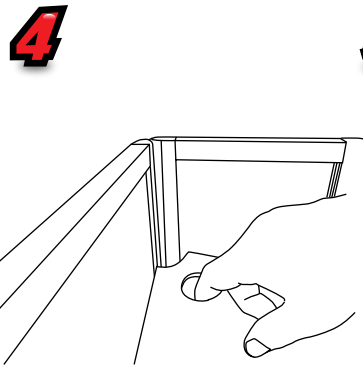
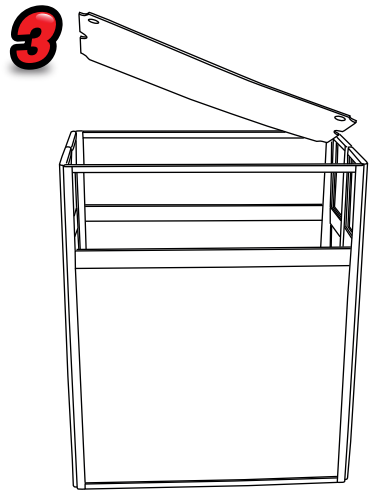
Poids maximum supporté par l'étagère interne (répartir le poids) : 5kg



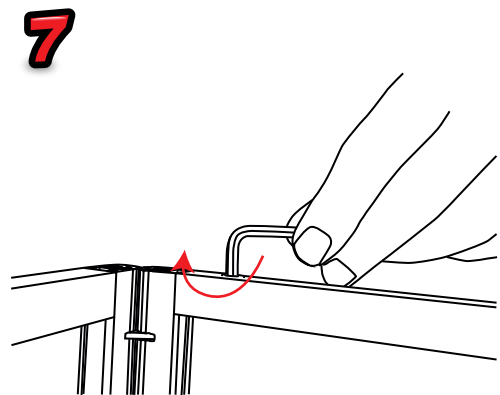
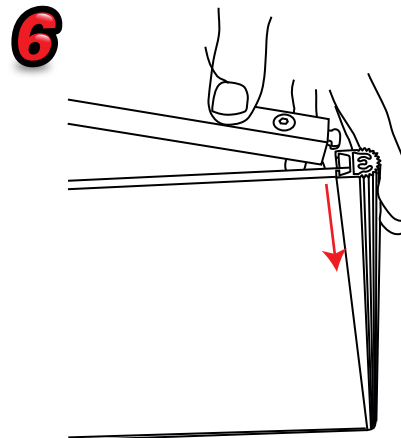
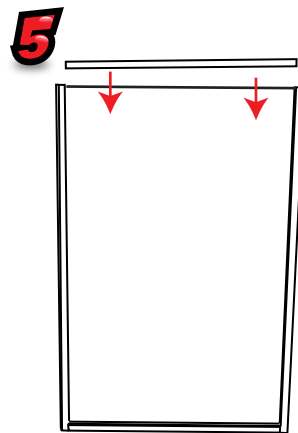
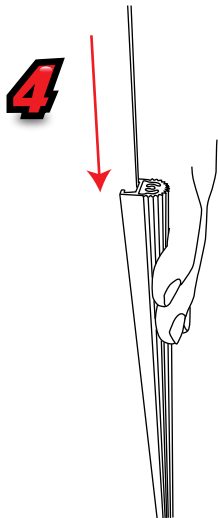
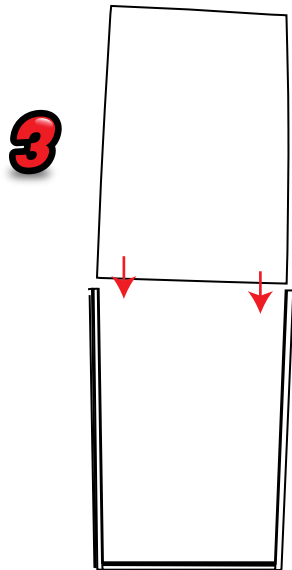
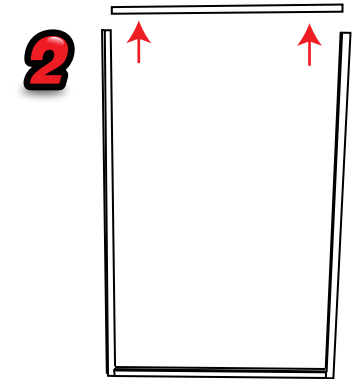
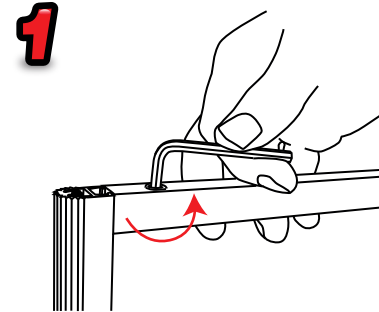
Structure seule : 15,00kg

Structure avec visuels : 17,10kg

# Comptoir d'accueil Gear Vitrine



**Installation des visuels**  
⚠ Pour installer les visuels plus facilement et plus rapidement veuillez retourner le comptoir.



⚠ Inclus dans le kit : un rouleau de 60x50mm de plastique souple pour combler l'espace entre la structure et le visuel