

Enseigne Suspendue Formulate

Forme Circulaire



FMH-RNG

Inclus :



Élingues :

- FMH-RNG-1510-C**
- 6 mousquetons pour accrocher à la structure
 - 2 blocs de jonction
 - 4 câbles de 1300 mm et 2 câbles de 1170 mm

- FMH-RNG-2510-C**
- 4 mousquetons pour accrocher à la structure
 - 2 blocs de jonction
 - 4 câbles de 2300 mm

- FMH-RNG-3015-C**
- 4 mousquetons pour accrocher à la structure
 - 2 blocs de jonction
 - 4 câbles de 2350 mm

- FMH-RNG-3010-C**
- 6 mousquetons pour accrocher à la structure
 - 2 blocs de jonction
 - 4 câbles de 2500 mm et 2 câbles de 2300 mm



Sac de Transport :

- FMH-RNG-1510-C**
- 330 (h) x 1040 (l) x 320 (p) mm

- FMH-RNG-2510-C**
- 450 (h) x 1320 (l) x 240 (p) mm

- FMH-RNG-3015-C**
- 340 (h) x 1440 (l) x 340 (p) mm

- FMH-RNG-3010-C**
- 460 (h) x 1280 (l) x 300 (p) mm



Avantages

- Enseigne suspendue avec housse en tissu imprimé (recto/verso) qui épouse parfaitement les contours de la structure
- Grande visibilité des messages
- Sac de transport en nylon inclus
- Elingues livrées avec la structure
- Montage simple sans outils avec système de repérage

Composition et Finitions

- Structure en aluminium anodisé
- Structure tubulaire 30 mm de diamètre avec élastique
- Housse en tissu stretch avec fermeture éclair
- Points d'accroche fixés sur la structure



Structure tubulaire 30mm de diamètre avec élastique



Connecteurs avec système de repérage



Points d'accroche en métal fixés sur la structure



Elingues avec mousquetons et bloc de jonction

Réf .	Désignation	Taille de la structure	Taille du visuel * (face extérieure)	Taille du colis (1pcs)	Poids Net	Poids Brut
FMH-RNG-1510-C	Enseigne Circulaire 1520 mm	760 (h) x 1520 (Ø) mm	760 (h) x 4773 (l) mm	350 (h) x 1050 (l) x 340 (p) mm	7,20 kg	8,80 kg
FMH-RNG-2510-C	Enseigne Circulaire 2500 mm	1000 (h) x 2500 (Ø) mm	1000 (h) x 7854 (l) mm	290 (h) x 1350 (l) x 480 (p) mm	9,85 kg	12,10 kg
FMH-RNG-3015-C	Enseigne Circulaire 3000 mm	1500 (h) x 3000 (Ø) mm	1500 (h) x 9425 (l) mm	390 (h) x 1430 (l) x 370 (p) mm	12,85 kg	14,80 kg
FMH-RNG-3010-C	Enseigne Circulaire 3040 mm	760 (h) x 3040 (Ø) mm	760 (h) x 9546 (l) mm	360 (h) x 1280 (l) x 470 (p) mm	11,40 kg	13,40 kg

*Les dimensions indiquées sont données à titre indicatif veuillez vous référer au gabarit avant impression.

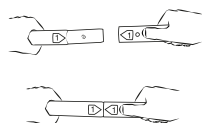
Enseigne Suspendue Formulate Forme Circulaire



1. Assemblez les différentes sections à élastique.

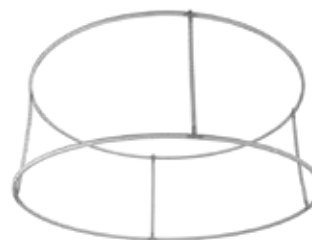


2. A l'aide des pastilles de repérage, assemblez les différents éléments entre eux.

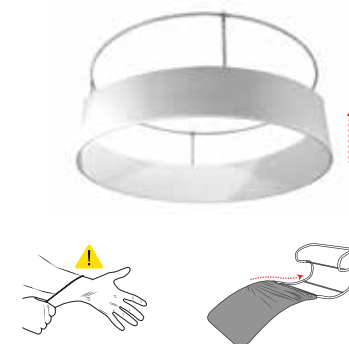


Faites correspondre les couleurs et numéros des différentes pièces

3. Une fois toutes les sections assemblées, vérifiez la stabilité de l'ensemble de la structure.



4. Ajoutez la housse avec le visuel sur la structure. Si besoin utilisez des gants pour éviter de salir votre visuel.



5. Fermez la housse du visuel à l'aide de la fermeture éclair.



6. Accrochez les mousquetons des élingues à la structure pour pouvoir l'installer.

